

Plexos e Centros de Forças

CENTROS DE FORÇA:

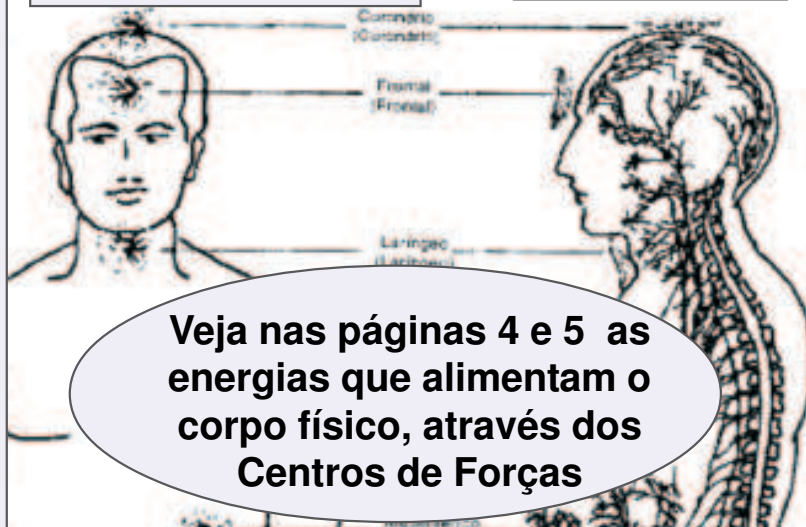
São receptores e transmissores de energia cósmica ou fulcros energéticos, localizados no perispírito. Os Centros de Força entrelaçam-se mutuamente com os Plexos, localizados no corpo físico. O Espírito André Luiz denomina-os de Centros Vitais.

MANIPULAÇÃO DOS FLUIDOS

Quando no auxílio a doentes físicos, através de passes magnéticos, aconselha-se aos médiuns passistas o conhecimento do funcionamento do corpo humano, facilitando o trabalho conjunto com os amigos espirituais.

Centro de Forças

Plexos



A Glândula Pineal é o órgão principal da espiritualidade e da consciência.

Allan Kardec _____ Professor e Escritor

“Reconhece-se o verdadeiro espírita pela sua transformação moral e pelos esforços que faz para dominar suas más inclinações”.

(Evangelho Segundo o Espiritismo, cap. XVII, item 4).

Mário Quintana _____ Poeta gaúcho

Nunca desprezes os teus amigos, porque se um dia eles te esquecerem, só teus inimigos se lembrarão de ti. O passado não reconhece o seu lugar: está sempre presente.

Leis Eternas: Nenhuma obra humana pode ser grande e duradoura se não se inspirar, na teoria e na prática, em seus princípios e em suas explicações, nas leis eternas do Universo. Tudo o que é concebido e edificado fora das leis superiores se afunda na areia e desmorona. (Leon Denis)

O ensino Espírita e o futuro do Espiritismo

Um curso regular de Espiritismo seria professado com o fim de desenvolver os princípios da Ciência e de difundir o gosto pelos estudos sérios. Esse curso teria a vantagem de fundar a unidade de princípios, de fazer adeptos esclarecidos, capazes de espalhar as idéias espíritas e de desenvolver grande número de médiuns. Considero esse curso como de natureza a exercer capital influência sobre o futuro do Espiritismo e sobre suas conseqüências. (Do livro “Obras Póstumas” de Allan Kardec)

TV Mundo Maior - **Um canal espírita 24 horas de boas mensagens. Para informações, chame o Renato no 3522 6259.**

Assinatura do Jornal “Educação”
Um semestre: R\$20,00 - Dois semestres: R\$30,00
 e-mail : ceeeu@passosnet.com.br
 (035) 3521 6250 - 3521 2276 ou mensagem para 9106 0369.

Clube do Livro “Amigos do CEEEU”

Seja sócio e receba a cada mês este jornal + um livro.
 Colaboração R\$12,00 mensal.
 e-mail: ceeeu@passosnet.com.br
 (035) 3521 6250 ou mensagem para 9106 0369

SUA PARTICIPAÇÃO É A CAUSA DA CONTINUIDADE DESTE JORNAL.

Acesse nosso site e assista a TV Mundo Maior e TVCEI
<http://www.ceeeu.com.br/>

O amor é o combustível que mantém acesa a chama da esperança. (Ação Social do CEEEU)

Médium e mediunidade

Médium é intermediário entre os mundos físico e espiritual e pode ser católico, protestante, espírita, como pode ser até ateu. Um espírita pode exercitar ou não mediunidade, faculdade comum à humanidade que é utilizada pelo Espiritismo, à semelhança de outras doutrinas, para se comunicar com os Espíritos desencarnados

“Mediunidade não é uma doença, nem indício de desajuste mental ou emocional - é uma afinação especial da sensibilidade.” (HERMÍNIO MIRANDA - “Diversidade de Carismas”, vol. I, Introdução)

Allan Kardec afirma que “todo aquele que sente, num grau qualquer, a influência dos Espíritos é médium. Essa faculdade é inerente ao homem; não constitui privilégio exclusivo. Por isso mesmo, raras são as pessoas que dela não possuam alguns rudimentos.” (“O Livro dos Médiuns” - item 159)